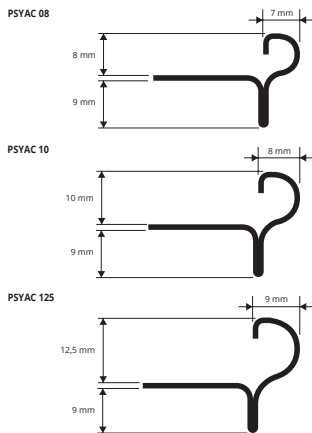


# PROSTYLE

PROFILO PER SCALE ARROTONDATO  
ACCIAIO INOX AISI 304/1.4301-V2A LUCIDO



ACCIAIO INOX AISI 304/1.4301-V2A LUCIDO con pellicola protettiva  
lunghezza barre 2,7 ml - conf. 20 PZ - 54 ml - 10/10mm

Articolo	H mm		
PSYAC 08	8		
PSYAC 10	10		
PSYAC 125	12,5		

GAMMA COLORI



IDONEO AL CONTATTO CON PRODOTTI ALIMENTARI.

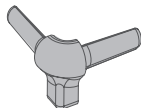
ESEMPI E ISTRUZIONI TECNICHE DI POSA



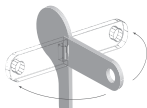
1. Scegliere PROSTYLE in funzione dello spessore della pavimentazione e della finitura desiderata.
2. Posare il rivestimento sull'alzata del gradino e applicare il collante sulla pedata dove sarà posato il profilo.
3. Applicare il profilo sulla pedata avendo cura di allinearne con l'alzata precedentemente applicata.
4. Posare il rivestimento sulla pedata avendo cura di allinearne con il profilo. Rimuovere immediatamente residui di adesivo dalla superficie del profilo.
5. Stuccare accuratamente le fughe tra profilo e piastrella onde evitare il ristagno di eventuale acqua. Rimuovere immediatamente residui di stucco dalla superficie del profilo.

## RACCORDO e TAPPI per Prostyle acciaio inox

PLASTICA VERN. EFFETTO ACCIAIO E ACCIAIO INOX



RPSYAC 08/10/125



TPSYAC 08/10/125

RACCORDO IN PLASTICA VERN. EFFETTO ACCIAIO - conf. 20 PZ

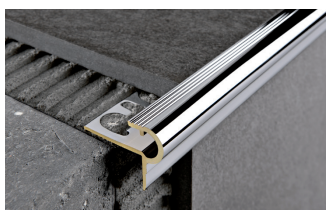
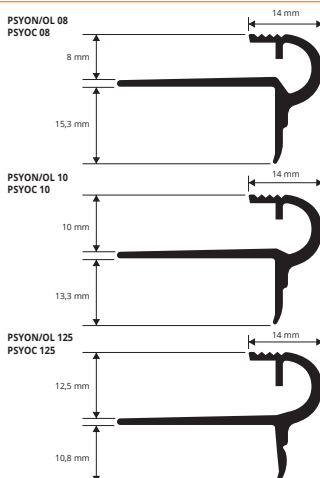
Articolo			
RPSYAC 08			
RPSYAC 10			
RPSYAC 125			

TAPPI IN ACCIAIO H 8 - 10 - 12,5 mm - conf. 20 PZ

Articolo			
TPSYAC 08			
TPSYAC 10			
TPSYAC 125			

# PROSTYLE

PROFILO PER SCALE ARROTONDATO ZIGRINATO  
IN OTTONE NATURALE, LUCIDO E CROMATO



OTTONE CROMATO thermo packed  
lunghezza barre 2,7 ml - conf. 10 PZ - 27 ml

Articolo	H mm		
PSYOC 08	8		
PSYOC 10	10		
PSYOC 125	12,5		

GAMMA COLORI



OTTONE LUCIDO thermo packed  
lunghezza barre 2,7 ml - conf. 10 PZ - 27 ml

Articolo	H mm		
PSYOL 08	8		
PSYOL 10	10		
PSYOL 125	12,5		

OTTONE NATURALE thermo packed  
lunghezza barre 2,7 ml - conf. 10 PZ - 27 ml

Articolo	H mm		
PSYON 08	8		
PSYON 10	10		
PSYON 125	12,5		

\* = A richiesta, tempi di consegna e costi da concordare.